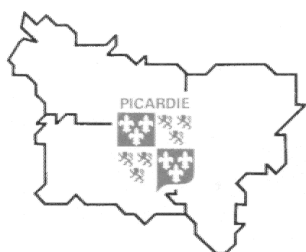


Pic'tt n°196



Novembre 2008

SOMMAIRE

OLYMPIADE 2009/2012 :

- Les premiers mots de notre président
- Les fonctions de nos élus
- Le plan d'actions techniques
- Le projet « club élite »
- Le projet sport féminin

FORMATIONS

- Entraîneur régional
- Entraîneur fédéral
- BE1
- Arbitre
- Juge-arbitre

ZOOM SUR AURORE

- Résultats des championnats d'Europe

CRITERIUMS FEDERAUX

- Les résultats du 1^{er} tour

UN POINT SUR LES CLASSEMENTS

- Le barème pour le comptage des points

Pour ce deuxième numéro de la saison, beaucoup de politique et d'administratif. Désolée si cela semble indigeste mais début de saison et d'olympiade oblige ! C'est promis, les prochains numéros seront plus sportifs.

Je compte d'ailleurs sur vous, que vous soyez joueur, entraîneur, dirigeant ou cadre, n'hésitez pas à me transmettre toutes les informations (compte-rendus de matchs, de critères fédéraux, actions internes aux clubs ...) que vous souhaitez voir paraître.

Nous avons eu en ce vendredi 31 octobre la douleur et la tristesse d'apprendre le décès de M Stéphane BAERT, président de l'ASTT. Stéphane avait su se faire apprécier de tous par sa gentillesse et sa modestie. Il restera à jamais dans nos mémoires.



PICARDIE Tennis de Table

n°ISSN 0292-5176
Directeur de publication :
JF OBRY

Rédaction: Magali GRAS
8 rue aux mulets
80400 HAM
mel : magaligras@aol.com

Ligue de Picardie
BP 966 - 60009 Beauvais Cedex
tel : 03.44.02.42.02
fax : 03.44.02.49.25
<http://www.Lppt.net>

OLYMPIADE 2009/2012

L'engagement de notre président Jean-François OBRY

Jean-françois OBRY a eu à cœur lors de la première réunion du nouveau comité directeur de la ligue de présenter son engagement pour l'olympiade à venir.

C'est ainsi qu'il s'est engagé à :

- Etre à l'écoute de tous au comité directeur et à travailler en équipe pour un développement harmonieux de la ligue ; écouter et agir
- Etre au plus près des techniciens et du pôle espoirs pour dégager un haut niveau picard
- Etre à l'écoute des clubs dans leurs besoins, les conseiller et faire remonter leurs idées
- Représenter l'ensemble des pongistes picards auprès des différentes instances et défendre le ping picard en toutes occasions.

Il ne nous reste donc plus qu'à souhaiter que cette nouvelle olympiade soit fructueuse pour la ligue de Picardie tant en terme de développement qu'en terme de résultats sportifs.

Qui sont nos élus et que vont-ils faire ?

Elus lors de l'assemblée générale du 28 septembre 2008 :



Michel
BESNOU



Nadine
CHATELAIN



Joël
COLPIN



Christian
DELARUELLE



François
DUCHEMIN



Loïc
GRAS



Magali
GRAS



Etienne
GUIZELIN



Jean-Pierre
HUMEZ



Joël
LEFEBVRE



Jean-François
OBRY



Sébastien
PATFOORT



Arnaud
SELLIER



Alain
TESSEDRE



Gérard
VANNIER



Xavier
VAUCHERET



Jean-François
WUILLEMAIN

Représentants des comités :



Corine
MOLINS
(CD 02)



Michel
DUPLENNE
(CD60)



Paul
L'HOTE
(CD 80)

Salariés ou travaillant pour la Ligue :



Etienne
GUICHERD
(CTR)

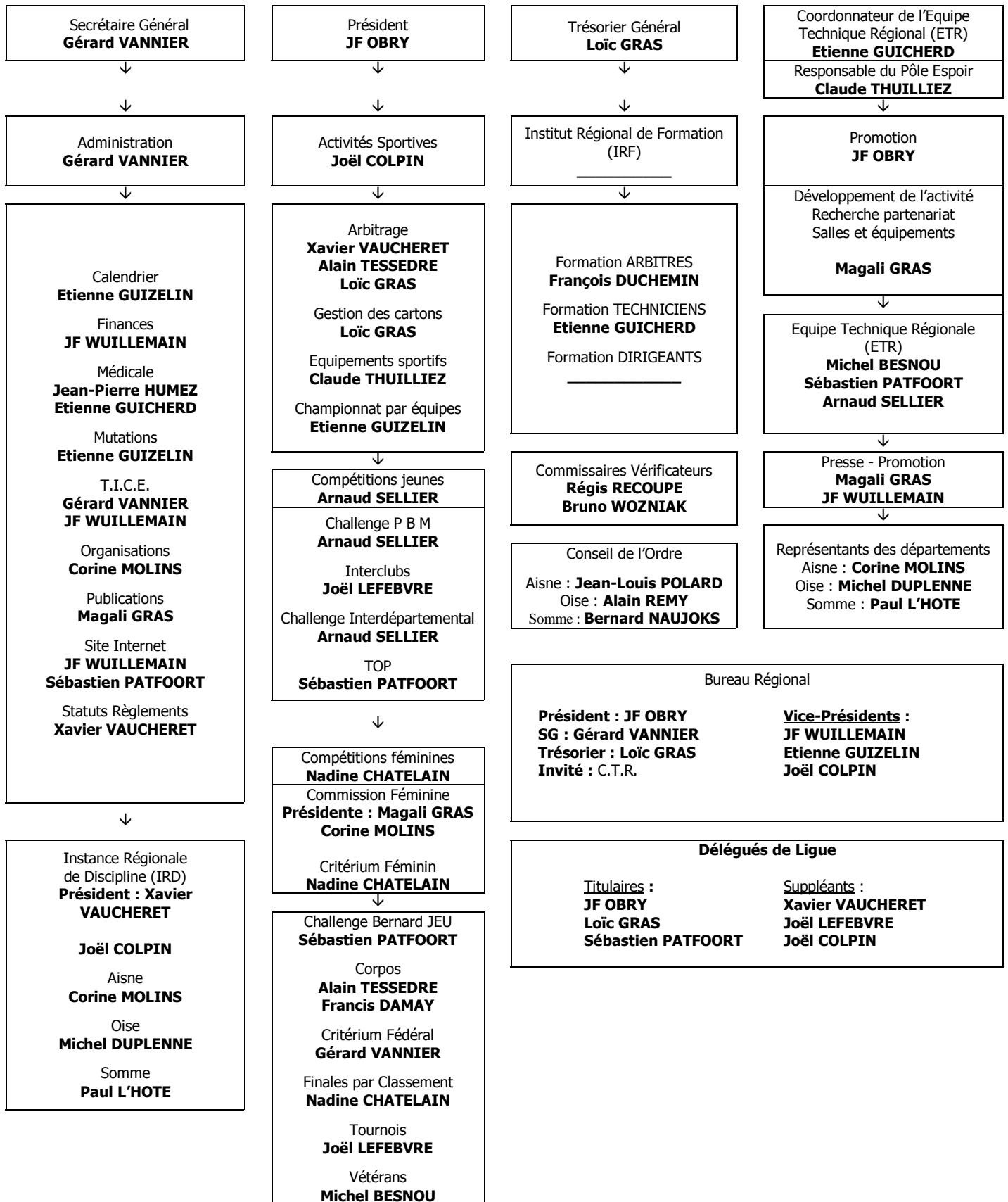


Claude
THUILLIEZ
(CTL)



Benoît
TRICOTEUX
(secrétaire)

Organigramme politique



Les réflexions de l'équipe technique : Le plan d'actions pour l'olympiade à venir

Les quatre années de l'Olympiade ont été riches en événements sportifs. De nombreux succès ont récompensé le travail fourni par les joueurs, entraîneurs, dirigeants.

Au niveau de la Ligue les actions engagées, soutenues par les partenaires institutionnels (DRDJS, Conseil régional, Conseil général de la Somme), ont sans doute permis d'accentuer la dynamique initiée lors de la précédente olympiade marquée par un investissement important dans le domaine de la structuration.

Le plan d'actions antérieur a permis notamment de centrer les efforts sur la détection et la formation des joueurs en direction du haut niveau.

Des actions concrètes expliquent ce constat :

- _ L'amélioration qualitative de l'encadrement du Pôle Espoirs (entraîneurs, préparateur physique, diététicienne, préparateur mental,...).
- _ Un réseau d'identification efficace dans la domaine de la détection formé par les techniciens départementaux et les entraîneurs de clubs au fait des problématiques liées à la détection.

Cependant quelques éléments viennent noircir ce tableau :

- _ Les deux challenges (des Tops et Critérium) valorisé les clubs qui effectuaient déjà un travail de formation important. Cela n'a nullement incité des clubs à s'engager dans une réelle politique de formation en direction des jeunes.
- _ Une difficulté certaine à stabiliser des postes solides sur les structures pouvant prétendre à créer et pérenniser un emploi à temps plein.
- _ Les exigences nécessaires à la formation des plus jeunes ne sont que très peu intégrées dans la culture régionale et encore moins dans le fonctionnement des clubs. Cet état de fait doit se positionner dans un contexte national de plus en plus concurrentiel. Si tel n'est pas le cas le retard accumulé sera très difficile à surmonter.
- _ Un manque de suivi des joueurs dans les catégories cadets et juniors, faute de moyens humains et financiers.

Aujourd'hui en Picardie plusieurs joueurs de qualités sont formés mais cela reste encore trop rare et insuffisant pour élever le niveau global de la Ligue parmi les meilleures françaises. Afin d'intensifier cette action et l'étendre à l'ensemble du territoire picard les objectifs du plan d'actions techniques pour l'olympiade 2009/2012 sont les suivants :

- _ Développer la culture du haut niveau au plus grand nombre
- _ Aider aux clubs picards qui le souhaitent de se structurer durablement et qualitativement dans une optique d'entraînement
- _ Accompagner les entraîneurs motivés dans leur progression, dans leur volonté de se former, de développer leurs compétences liées à l'entraînement.
- _ Améliorer l'efficacité de l'accompagnement des joueurs dans leur projet sportif individuel.

Afin de répondre à ces objectifs le plan d'actions techniques s'articule autour de plusieurs actions décrites ci-après, répondant aux quatre objectifs énoncés ci-dessus.

LES OBJECTIFS	LES ACTIONS
Développer la culture du haut niveau	<ul style="list-style-type: none"> - Favoriser la présence des différents intervenants sur les compétitions de Haut Niveau - Diffuser largement de la documentation liée au haut niveau (vidéos, écrits...) - Confronter les avis avec des cadres reconnus : stages, colloques, séminaires, formation... - Promouvoir les résultats d'excellence des pongistes picards
Aider les clubs à se structurer	<ul style="list-style-type: none"> - Mise en oeuvre du programme « Club Elite»
Accompagner les entraîneurs	<ul style="list-style-type: none"> - Mise en place de la filière de formation fédérale. - Préparation des candidats pour l'obtention du brevet d'Etat - Mise en place de réunions thématiques - Mise en place du programme « Entraîneur Elite »
Améliorer l'efficacité de l'accompagnement des jeunes joueurs	<ul style="list-style-type: none"> - Augmentation le niveau d'exigence (stages régionaux et Pôle Espoirs) - Adaptation du contenu et de l'organisation de l'entraînement - Meilleure identification des sportifs à potentiel - Mise en place de CPS régionaux

Compte tenu des dernières évolutions, que ce soient dans le domaine de l'entraînement ou au niveau socio-culturel, la Ligue de Picardie se doit d'évoluer afin de progresser dans la hiérarchie nationale.

Certes, les moyens à disposition et les contraintes du contexte local peuvent parfois freiner le développement de la Ligue, mais il convient que chacun, quelque soit sa situation dans le paysage pongiste picard, parent, dirigeant, joueur, entraîneur, amène sa pierre à l'édifice afin de surmonter ces contraintes.

Seule l'œuvre collective nous permettra d'avancer. S'enrichir, Développer, Partager sont des valeurs essentielles dans le milieu associatif en général et dans le sport en particulier.

C'est pourquoi, la bonne mise en œuvre de ce plan d'actions sur l'olympiade qui s'ouvre sera basée sur ces valeurs.

Développer la culture du haut niveau, aider les clubs à se structurer, mieux accompagner les entraîneurs et les joueurs, tels seront les maîtres mots de l'Equipe technique Régionale de la Ligue de Picardie.

Du nouveau pour les clubs : Le programme club élite

L'équipe technique régionale a décidé à compter de cette saison, de mettre en place le programme club élite afin d'aider les clubs picards à se structurer dans une démarche d'entraînement en direction du haut niveau.

En fonction du niveau de structuration du club un label est attribué et une aide différenciée est proposée par la ligue.

LABEL	LES CONDITIONS	LE SUIVI LIGUE
BRONZE	<ul style="list-style-type: none"> 1 groupe d'entraînement de 6 enfants minimum - Enfants entre 7 et 11 ans - Inscrits au critérium et aux tops jeunes - Entraînement dirigé 2 X par semaine minimum... - ...par un Entraîneur régional minimum ... - + une 3ème séance au choix - Contenu « technique » géré en relation avec le CTR 	<ul style="list-style-type: none"> - 200€ d'aide matérielle la 1^{ère} année - 400€ la 2^{ème} année - 2 visites de suivi technique - financement pour suivre une compétition nationale pour l'entraîneur
ARGENT	<ul style="list-style-type: none"> - Conditions Bronze + - Entraînement dirigé 3 X semaine* minimum... - + une 4ème séance au choix - Suivi systématique en compétition - Intervention d'un 2^{ème} entraîneur diplômé (JE ou ED) 	<ul style="list-style-type: none"> - 300€ d'aide matérielle la 1^{ère} année - 600€ la 2^{ème} année - 3 visites de suivi technique - financement pour suivre une compétition nationale pour les entraîneurs
OR	<ul style="list-style-type: none"> - Conditions Argent + - Un 2nd groupe d'enfants - Ayant entre 6 et 8 ans... - ...s'entraînant 2 X semaine 	<ul style="list-style-type: none"> - 400€ d'aide matérielle la 1^{ère} année - 800€ la 2^{ème} année - 4 visites de suivi technique - financement pour suivre une compétition nationale pour les entraîneurs

NB : L'engagement est de 2 saisons consécutives

Les clubs employant un éducateur sportif à temps plein ne peuvent prétendre qu'au niveau OR.

Contact : CTR etiennespin@free.fr 06 81 43 15 75

Place aux femmes :

Durant cette nouvelle olympiade, je souhaite personnellement poursuivre le travail commencé la saison dernière, sur le développement du ping féminin.

Je me permets ainsi, de vous rappeler les quelques pistes de réflexions, tirées des réponses aux questionnaires relatifs aux féminines.

Afin de développer le ping féminin, il a été suggéré d'organiser :

- des tournois mère-fille
- des tournois licenciées – non-licenciées
- des journées portes ouvertes (uniquement pour les filles)
- des démonstrations de féminines
- des entraînements licenciées – non-licenciées

Mais aussi de :

- Réserver un accueil chaleureux aux féminines faisant « leurs premiers pas dans un club » et de les valoriser (ne pas les mettre à l'écart ...)
- Former des dirigeantes, entraîneurs et cadres de l'arbitrage féminins
- Faire de la publicité pour le ping féminin

N'hésitez donc pas, si vous souhaitez développer le ping féminin à vous servir de ces pistes de travail. Merci également, pour les clubs mettant en place des actions en faveur du nombre de licenciées féminines ou pour les personnes ayant d'autres pistes de travail, de m'en faire part afin que votre action puisse être décrite dans notre mag' et pourquoi pas être reprise par d'autres.

Je me tiens à votre disposition si besoin est : magaligras@aol.com

Le projet sport féminin

Le Groupe « Développement du Sport Féminin » propose un partenariat aux clubs qui souhaitent faire progresser le ping féminin.

Les clubs auront la possibilité de s'investir dans trois domaines :

- Filière Détection/Fidélisation
- Filière Entraînement – Loisirs – Compétition
- Filière Formation (arbitrage – dirigeants – technique) – Accès aux responsabilités

Il s'agira pour le club de travailler sur un ou plusieurs de ces points, en vue d'augmenter le nombre de licenciées pendant le mandat 2009/2012.

Le Groupe « Développement du Sport Féminin » apportera une aide financière aux clubs qui participeront au projet après évaluation de l'avancée des actions (quantitative et qualitative).

Dans l'hypothèse où votre club aurait pris comme objectif de développer le sport féminin, selon les items ci-dessus, n'hésitez pas à envoyer votre candidature.

Vous pouvez également, vous informer auprès du Groupe « Développement du Sport Féminin » à la F.F.T.T :

Mme Annie LE ROY ou Mme Evelyne LEPRIEUR

Tél. Dom. 03 85 36 35 71 – Portable 06 07 75 63 12 Tél. Trav. 01 53 94 50 15

e-mail : annieleroy@wanadoo.fr

evelyne.leprieur@fftt.com



Groupe "DEVELOPPEMENT DU SPORT FEMININ"

Projet 2008-2009

CLUB :

Division : Pro A - Pro B Dames - Nationale 1 - Nationale 2 - autres
(rayer les mentions inutiles)

Nom du responsable du club :

Adresse :

Code Postal : **Ville :**

Tél.

E-mail :

---0---

- Désirez-vous participer au projet : OUI - NON

- Quel(s) item(s) vous intéresse(nt) ?

- Combien de féminines sont licenciées dans votre club : _____

- Avez-vous des féminines aux postes de responsabilités : _____

- Quelles sont les actions que vous avez déjà entreprises :

- Quel est votre objectif d'évolution pour la saison 2009/2010 :

**A retourner à la F.F.T.T – 3, Rue Dieudonné Costes - B.P 40348
75625 PARIS Cédex 13
Secrétariat du Groupe "Développement du Sport Féminin"**

Pour le 30 novembre 2008

TOUS AU TRAVAIL : Calendrier des formations

Vous souhaitez devenir entraîneur, arbitre, juge-arbitre n'hésitez pas, inscrivez-vous aux formations :

Formations techniques :

Entraîneur régional : 15 et 16 novembre
13 et 14 décembre

Entraîneur fédéral : 20 au 23 décembre à Yerville (76)

BE1 : date limite d'inscription : 1^{er} décembre

Pour toute information supplémentaire, n'hésitez pas à consulter Se former en Picardie (en ligne sur le site de la ligue)
ou à contacter le CTR Etienne GUICHERD **06 81 43 15 75** ou etiennespin@free.fr

Formations arbitrales :

Arbitre Régional : 15 novembre

JA1 : 16 novembre

Ou 22 mars

JA2 : 13 et 14 décembre

JA3 : 21 et 22 mars

Pour toute information supplémentaire, n'hésitez pas à consulter Se former en Picardie (en ligne sur le site de la ligue)
ou à contacter le responsable des formations François DUCHEMIN 03 23 66 52 59

AURORE EN PLEIN BOOM : Résultats des championnats d'Europe en Russie

Dans le par équipes, la France termine 11^{ème} sur 32 et se maintient ainsi en première division.

Aurore (n°294 ; TTSQ) avait pour co-équipières Xian Yi Fang (n°59 ; Grand-Quevilly), Audrey Mattenet (n°276 ; Beauchamp) et Christelle Durand (NC ; Ussel Haute Corrèze).

Lors de la première phase, les filles se sont inclinées 3-0 sur l'Espagne puis la Hongrie, avant de l'emporter 3-2 sur la Biélorussie. Les filles ont ensuite battu la Bulgarie 3-0. Victoire synonyme de maintien en 1^{ère} division. Les bleues se sont ensuite inclinées 3-1 sur l'Allemagne avant de l'emporter 3-2 sur la Biélorussie.

En individuel, Aurore s'est inclinée en 64^{ème} de finale face à la n°310.

Pour finir, en double, elle et Audrey ont échoué en 32^{ème} de finale, après un match très disputé.

CRITERIUMS FEDERAUX

Résultats du 1^{er} tour

Montées de départementale en régionale :

		FILLES	GARCONS
POUSSIN(E)S	Aisne		
	Oise		DUPONT Théo VERVIN Antoine
	Somme		
BENJAMIN(E)S	Aisne	DOUBLET Romane	BRONSART Alcide CHAUDOYE Clément
	Oise	LANOUE Emmanuelle	RAMOS Thomas JUCHNIEWICK Lucas
	Somme		
MINIMES	Aisne	GILLERON Audrey WILLIOT Jade	FONTE Matthieu BOUVRANDE Johan
	Oise	COTTERLAZ Carole GROUARD DELHALLE Camille	KOUACHI Djamel CARE Clément
	Somme		
CADET(TE)S	Aisne	TASSIN Morgane GILLOT Jessica	DYER Alexandre BEGHIN Matthieu
	Oise	GAYME Lucie	VAN CAEMELBEKE Alain PROCUREUR Gaëtan
	Somme		
JUNIOR(E)S	Aisne		DUMAY Florian HOLVECK Kévin
	Oise		RASSELET Vincent POIRET maxime
	Somme		BONTEMPS Geoffrey FENDORF Valentin
SENIOR(E)S	Aisne		WAZE Jonathan VITASSE Laurent
	Oise		PANCARTE Kenny CORNETTE Mickaël
	Somme		GONTARCZYK Eddy LECARDONNEL Gauthier

Accessions dans une catégorie d'âge supérieure en régionale:

Julia FLAHAUT (minime) accède en régionale cadettes

Amandine VASSENT (benjamine) accède en régionale minime

Loïc LEFEVRE (benjamin) accède en régionale minimes

Andreï DEGUINGAND (poussin) accède en régionale benjamins

Antoine COLSON (TTSQ) : 9^{ème} en – de 15
65^{ème} en – de 16
65^{ème} en – de 18
65^{ème} en – de 21

Adrien DUCHAUSSOY (VILLERS St PAUL) : 17^{ème} en – de 15
9^{ème} en – de 16
129^{ème} en – de 18
65^{ème} en – de 21

Guillaume LEGRAND (TTSQ) : 65^{ème} en – de 15
65^{ème} en – de 16
65^{ème} en – de 18
65^{ème} en – de 21

Erwan LEROY (ABBEVILLE) : 17^{ème} en – de 16
65^{ème} en – de 18
65^{ème} en – de 21

Joris THOMAS (COMPIEGNE) : 999^{ème} en – de 16
999^{ème} en – de 18

Alexandre HAIGNERE (FLIXECOURT) : 65^{ème} en – de 18

Maxime BLATRIX (ASTT) : 129^{ème} en – de 18
65^{ème} en – de 21

Benjamin GIVONE (DOULLENS BERNAVILLE) : 33^{ème} en – de 21

Résultats des joueurs et joueuses ayant évolué en nationale 2 :

- de 15 filles : Caroline PETITPREZ (ALBERT) : 3^{ème}
Sarah CHAUVEL (ASTT) : 5^{ème}
Marie DUPONT (GOUVIEUX) : 8^{ème}

- de 15 garçons : Florian GAY (ASTT) : 6^{ème}
Guillaume LEFEVRE (COUDUN) : 7^{ème}
Romain VIOLLEAU (GOUVIEUX) : 8^{ème}
Boris FIQUET (ROYE) : 11^{ème}

- de 18 filles : Marie PETITPREZ (ALBERT) : 8^{ème}
Fabienne FRERE (CHATEAU THIERRY) : 12^{ème} (descente en régionale)

- de 18 garçons : Gaëtan BALBIANO (MERS) : 8^{ème}
Julien MYNY (RUE) : 11^{ème}
Pierre-Louis CAPITAINE (GOUVIEUX) : 15^{ème} (descente en régionale)

Elites dames : Justine MAERTENS (TTSQ) : 2^{ème} (montée en N1)
Aurélié PERROT (MUILLE-VILLETTE) : WO (descente en régionale)

Elite messieurs : Alexandre KOCK (ASTT) : 7^{ème}
 Fabien DUFRENNE (ROYE) : 18^{ème} (descente en régionale)
 Etienne BROCHOT (BRETEUIL) : 21^{ème} (descente en régionale)
 Thibaut BOUCHOIR (VILLERS St PAUL) : 23^{ème} (descente en régionale)
 Farouk SALIFOU (TTSQ) : WO général

RESTER AU POINT AVEC SON CLASSEMENT

Barème pour le calcul des points

Pour ceux qui souhaitent savoir en permanence où ils en sont au niveau de leur classement, voici le barème de calcul des points. Attention les points de chacun sont réactualisés après chaque journée !

COMPTAGE DES POINTS				
écart de points	VICTOIRES NORMALES	DÉFAITES NORMALES	VICTOIRES ANORMALES	DÉFAITES ANORMALES
0-24	6	-5	6	-5
25-49	5,5	-4,5	7	-6
50-99	5	-4	8	-7
100-149	4	-3	10	-8
150-199	3	-2	13	-10
200-299	2	-1	17	-12,5
300-399	1	-0,5	22	-16
400-499	0,5	0	28	-20
500+	0	0	40	-29

Victoires Normales : victoire contre un joueur ayant autant ou moins de points que vous.

Victoire Anormales : victoire contre un joueur ayant plus de points que vous.

Défaites normales : défaite contre un joueur ayant autant ou plus de points que vous.

Défaites anormales : défaite contre un joueur ayant moins de points que vous.